

APPENDICE STATISTICA

PAGINA BIANCA

IX LEGISLATURA — DISEGNI DI LEGGE E RELAZIONI — DOCUMENTI

MUTUI CONCESSI NEL 1982 RIPARTITI PER CATEGORIA
(importi in milioni di lire)

CATEGORIA	QUANTITÀ		VALORE	
	Numero	%	Numero	%
1) Opere:				
a) edilizia scolastica	1.554	8,4	378.924	8,0
b) opere igieniche:				
acquedotti	1.390	7,5	370.186	7,8
fognature	3.493	18,8	1.097.710	23,2
ospedali	20	0,1	50.110	1,1
assistenza all'infanzia	118	0,6	18.438	0,4
altre opere igieniche	895	4,8	142.401	3,0
TOTALE OPERE IGIENICHE ...	5.916	31,8	1.678.845	35,5
c) opere diverse:				
strade	5.494	29,6	1.050.466	22,2
impianti elettrici	1.247	6,7	156.857	3,3
altre opere diverse	2.680	14,4	513.960	10,9
impianti sportivi	490	2,6	88.682	1,9
trasporti pubblici	809	4,4	134.635	2,8
acquisto immobili	95	0,5	30.409	0,6
edilizia giudiziaria	234	1,2	334.703	7,1
TOTALE OPERE DIVERSE ...	11.049	59,4	2.309.712	48,8
TOTALE OPERE ...	18.519	99,6	4.367.481	92,3
2) Bilanci:				
a) integrazione disavanzi economici	14	0,1	6.271	0,1
b) sgravio imposte e spedalità	3	—	24	—
TOTALE BILANCI ...	17	0,1	6.295	0,1
TOTALE ...	18.536	99,7	4.373.776	92,4
3) Legge 480/1980 - Istituto Poligrafico e Zecca Stato	1	—	10.000	0,2
4) Legge 219/1981 - Alloggi terremotati	59	0,3	350.213	7,4
TOTALE GENERALE ...	18.596	100,0	4.733.989	100,0

IX LEGISLATURA — DISEGNI DI LEGGE E RELAZIONI — DOCUMENTI

MUTUI CONCESSI NEL 1982 RIPARTITI
(importi in

TERRITORIO	O P E R E								
	EDILIZIA SCOLASTICA			OPERE IDIENICHE (acquadotti, fognature, ospedali, ecc.)			OPERE DIVERSE (strade, impianti elettrici, edilizia giudiziaria, ecc.)		
	Numero	Valore		Numero	Valore		Numero	Valore	
		Importo	%		Importo	%		Importo	%
ITALIA NORD OCCIDENTALE									
Piemonte	84	14.240	3,7	865	171.163	10,2	1.345	187.238	8,1
Valle d'Aosta	3	3.232	0,8	6	4.548	0,1	13	3.552	0,2
Liguria	47	8.998	2,4	190	57.406	3,4	298	77.563	3,4
Lombardia	197	46.071	12,2	862	265.489	15,8	1.175	268.839	11,6
TOTALE ...	331	72.541	19,1	1.923	498.606	29,7	2.831	537.192	23,3
ITALIA NORD-ORIENTALE									
Trentino-Alto Adige	26	12.023	3,2	146	21.715	1,3	189	28.131	1,2
Veneto	234	42.964	11,3	612	193.131	11,5	795	178.989	7,8
Friuli-Venezia Giulia	40	8.573	2,3	98	30.759	1,8	189	77.779	3,4
Emilia-Romagna	138	26.530	7,0	336	108.944	6,5	780	144.296	6,2
TOTALE ...	438	90.090	23,8	1.192	354.549	21,1	1.953	429.195	18,6
ITALIA CENTRALE									
Toscana	178	29.276	7,7	416	130.879	7,8	614	150.675	6,5
Marche	48	7.514	2,0	210	40.909	2,4	314	76.653	3,3
Umbria	24	4.850	1,3	68	17.126	1,0	141	24.713	1,1
Lazio	60	15.332	4,0	273	199.838	11,9	512	142.247	6,2
Abruzzi	50	8.748	2,3	216	58.492	3,5	605	81.626	3,5
TOTALE ...	360	65.720	17,3	1.183	447.244	26,6	2.186	475.914	20,6
ITALIA MERIDIONALE									
Molise	9	1.740	0,5	14	2.539	0,1	142	23.151	1,0
Campania	93	53.173	14,0	620	116.862	7,0	1.351	258.493	11,2
Puglia	163	41.386	10,9	321	55.609	3,3	893	158.765	6,9
Basilicata	15	4.738	1,3	63	7.902	0,5	243	39.858	1,7
Calabria	49	7.901	2,1	330	53.636	3,2	595	109.374	4,7
TOTALE ...	329	108.938	28,8	1.348	236.548	14,1	3.224	589.641	25,5
ITALIA INSULARE									
Sicilia	36	21.786	5,8	114	106.476	6,4	364	174.954	7,6
Sardegna	60	19.849	5,2	156	35.422	2,1	491	102.816	4,4
TOTALE ...	96	41.635	11,0	270	141.898	8,5	855	277.770	12,0
TOTALE GENERALE ...	1.554	378.924	100,0	5.916	1.678.845	100,0	11.049	2.309.712	100,0

IX LEGISLATURA — DISEGNI DI LEGGE E RELAZIONI — DOCUMENTI

PER CATEGORIA E PER TERRITORIO
milioni di lire)

TOTALE			INTEGRAZIONE DEFICIT (bilanci comunali e provinciali, sgravio imposte, ospedalità)			Leggi 480/1980 219/1981			TOTALE		
Numero	Valore		Numero	Valore		Numero	Valore		Numero	Valore	
	Importo	%		Importo	%		Importo	%		Importo	%
2.294	372.641	8,5	—	—	—	—	—	—	2.294	372.641	7,9
22	11.332	0,3	—	—	—	—	—	—	22	11.332	0,2
535	143.967	3,3	1	5	0,1	—	—	—	536	143.972	3,0
2.234	580.399	13,3	—	—	—	—	—	—	2.234	580.399	12,3
5.085	1.108.339	25,4	1	5	0,1	—	—	—	5.086	1.108.344	23,4
361	61.869	1,4	—	—	—	—	—	—	361	61.869	1,3
1.641	415.084	9,5	3	48	0,8	—	—	—	1.644	415.132	8,3
327	117.111	2,7	1	81	1,3	—	—	—	328	117.192	2,5
1.254	279.770	6,4	2	17	0,2	—	—	—	1.256	279.787	5,9
3.583	873.834	20,0	6	146	2,3	—	—	—	3.589	873.980	18,5
1.208	310.830	7,1	—	—	—	—	—	—	1.208	310.830	6,6
572	125.076	2,9	—	—	—	—	—	—	572	125.076	2,6
233	46.689	1,0	—	—	—	—	—	—	233	46.689	1,0
845	357.417	8,2	—	—	—	1	10.000	2,8	846	367.417	7,8
871	148.866	3,4	—	—	—	—	—	—	871	148.866	3,1
3.729	988.878	22,6	—	—	—	1	10.000	2,8	3.730	998.878	21,1
165	27.430	0,6	—	—	—	—	—	—	165	27.430	0,6
2.064	428.528	9,8	2	448	7,1	47	314.879	87,4	2.113	743.855	15,7
1.377	255.760	5,9	2	24	0,4	—	—	—	1.379	255.784	5,4
321	52.498	1,2	—	—	—	12	35.334	9,8	333	87.832	1,9
974	170.911	3,9	1	18	0,3	—	—	—	975	170.929	3,6
4.901	935.127	21,4	5	490	7,8	59	350.213	97,2	4.965	1.285.830	27,2
514	303.216	7,0	5	5.654	89,8	—	—	—	519	308.870	6,5
707	158.087	3,6	—	—	—	—	—	—	707	158.087	3,3
1.221	461.303	10,6	5	5.654	89,8	—	—	—	1.226	466.957	9,8
18.519	4.367.481	100,0	17	6.295	100,0	60	360.213	100,0	18.596	4.733.989	100,0

IX LEGISLATURA — DISEGNI DI LEGGE E RELAZIONI — DOCUMENTI

MUTUI CONCESSI NEL 1982 RIPARTITI PER ENTI
(importi in milioni di lire)

ENTE	QUANTITÀ		VALORE	
	Numero	%	Numero	%
<i>Comuni capoluogo:</i>				
edilizia scolastica	220	1,2	67.964	1,4
opere igieniche	402	2,2	390.584	8,3
opere diverse	730	3,9	491.134	10,4
bilanci	—	—	—	—
Legge 219/1981 (alloggi terremotati)	4	—	112.704	2,4
TOTALE COMUNI CAPOLUOGO ...	1.356	7,3	1.062.386	22,5
<i>Comuni non capoluogo:</i>				
edilizia scolastica	1.210	6,5	225.489	4,8
opere igieniche	5.228	28,1	1.002.800	21,2
opere diverse	9.468	50,9	1.439.351	30,4
bilanci	16	0,1	6.279	0,1
Legge 219/1981 (alloggi terremotati)	55	0,3	237.509	5,0
TOTALE COMUNI NON CAPOLUOGO ...	15.977	85,9	2.911.428	61,5
<i>Amministrazioni Provinciali:</i>				
edilizia scolastica	113	0,6	83.023	1,7
opere igieniche	5	—	4.845	0,1
opere diverse	675	3,7	340.008	7,2
bilanci	1	—	16	—
TOTALE AMMINISTRAZIONI PROVINCIALI ...	794	4,3	427.892	9,0
Ospedali	17	0,1	28.110	0,6
Enti vari	452	2,4	304.173	6,4
TOTALE GENERALE ...	18.596	100,0	4.733.989	100,0

IX LEGISLATURA — DISEGNI DI LEGGE E RELAZIONI — DOCUMENTI

ADESIONI DATE NEL 1982 RIPARTITE PER CATEGORIA
(importi in milioni di lire)

CATEGORIA	QUANTITÀ		VALORE	
	Numero	%	Numero	%
1) Opere:				
a) edilizia scolastica	1.549	7,2	369.779	8,4
b) opere igieniche:				
acquadotti	1.686	7,9	343.330	7,8
fognature	3.855	17,9	1.060.765	24,2
ospedali	25	0,1	95.649	2,2
assistenza all'infanzia	126	0,6	17.679	0,4
altre opere igieniche	1.080	5,0	144.427	3,3
TOTALE OPERE IGIENICHE ...	6.772	31,5	1.661.850	37,9
c) opere diverse:				
strade	6.747	31,4	1.138.038	25,9
impianti elettrici	1.605	7,5	182.589	4,2
altre opere diverse	3.175	14,8	540.087	12,3
impianti sportivi	465	2,2	80.417	1,8
trasporti pubblici	786	3,7	88.174	2,0
acquisto immobili	97	0,4	28.755	0,7
edilizia giudiziaria	263	1,2	295.684	6,7
TOTALE OPERE DIVERSE ...	13.138	61,2	2.353.744	53,6
TOTALE OPERE ...	21.459	99,9	4.385.373	99,9
2) Bilanci:				
a) integrazione disavanzi economici	13	0,1	6.244	0,1
b) sgravio imposte e spedalità	2	—	35	—
TOTALE BILANCI ...	15	0,1	6.279	0,1
TOTALE GENERALE ...	21.474	100,0	4.391.652	100,0

IX LEGISLATURA — DISEGNI DI LEGGE E RELAZIONI — DOCUMENTI

ADESIONI DATE NEL 1982 RIPARTITE

(importi in

TERRITORIO	O P E R E								
	EDILIZIA SCOLASTICA			OPERE IGIENICHE (acquedotti, fognature, ospedali, ecc.)			OPERE DIVERSE (strade, impianti elettrici, edilizia giudiziaria, ecc.)		
	Numero	Valore		Numero	Valore		Numero	Valore	
		Importo	%		Importo	%		Importo	%
ITALIA NORD OCCIDENTALE									
Piemonte	104	17.906	4,8	1.127	172.804	10,4	1.953	177.700	7,6
Valle d'Aosta	—	—	—	8	5.483	0,3	16	3.380	0,1
Liguria	50	9.514	2,6	219	47.816	2,9	334	73.835	3,1
Lombardia	207	51.843	14,0	955	234.358	14,1	1.529	272.823	11,6
TOTALE ...	361	79.263	21,4	2.309	460.461	27,7	3.832	527.738	22,4
ITALIA NORD ORIENTALE									
Trentino-Alto Adige	22	18.927	5,1	142	20.715	1,2	178	23.396	1,0
Veneto	198	37.745	10,2	694	191.099	11,5	957	175.758	7,5
Friuli-Venezia Giulia	32	5.532	1,5	140	32.790	2,0	207	61.825	2,6
Emilia-Romagna	121	22.478	6,1	304	93.736	5,6	725	120.412	5,1
TOTALE ...	373	84.682	22,9	1.280	338.340	20,3	2.067	381.391	16,2
ITALIA CENTRALE									
Toscana	169	26.151	7,1	417	120.286	7,2	603	140.855	6,0
Marche	39	5.546	1,5	203	34.575	2,1	335	52.316	2,2
Umbria	27	4.452	1,2	76	16.080	1,0	168	29.870	1,3
Lazio	59	13.927	3,8	350	180.022	10,8	578	118.461	5,0
Abruzzi	45	7.135	1,9	209	53.026	3,2	619	84.700	3,6
TOTALE ...	339	57.211	15,5	1.255	403.989	24,3	2.303	426.202	18,1
ITALIA MERIDIONALE									
Molise	9	1.761	0,5	15	1.429	0,1	169	27.025	1,1
Campania	118	52.247	14,1	803	170.393	10,3	1.815	350.676	14,9
Puglia	180	41.657	11,3	397	74.494	4,5	986	192.293	8,2
Basilicata	25	3.192	0,9	81	9.596	0,6	284	41.496	1,8
Calabria	57	8.257	2,2	372	57.408	3,4	727	117.557	5,0
TOTALE ...	389	107.114	29,0	1.668	313.320	18,9	3.981	729.047	31,0
ITALIA INSULARE									
Sicilia	33	26.257	7,1	98	111.231	6,7	408	177.735	7,6
Sardegna	54	15.252	4,1	162	34.509	2,1	547	111.631	4,7
TOTALE ...	87	41.509	11,2	260	145.740	8,8	955	289.366	12,3
TOTALE GENERALE ...	1.549	369.779	100,0	6.772	1.661.850	100,0	13.138	2.353.744	100,0

IX LEGISLATURA — DISEGNI DI LEGGE E RELAZIONI — DOCUMENTI

PER CATEGORIA E PER TERRITORIO

milioni di lire)

TOTALE			INTEGRAZIONI DEFICIT (bilanci comunali e provinciali, agravo imposte, ospedalità)			TOTALE		
Numero	Valore		Numero	Valore		Numero	Valore	
	Importo	%		Importo	%		Importo	%
3.184	368.410	8,4	—	—	—	3.184	368.410	8,4
24	8.863	0,2	—	—	—	24	8.863	0,2
603	131.165	3,0	1	5	0,1	604	131.170	3,0
2.691	559.024	12,8	—	—	—	2.691	559.024	12,7
6.502	1.067.462	24,4	1	5	0,1	6.503	1.067.467	24,3
342	63.038	1,4	—	—	—	342	63.038	1,4
1.849	404.602	9,2	2	41	0,7	1.851	404.643	9,2
379	100.147	2,3	1	80	1,3	380	100.227	2,3
1.150	236.626	5,4	1	16	0,2	1.151	236.642	5,4
3.720	804.413	18,3	4	137	2,2	3.724	804.550	18,3
1.189	287.292	6,6	—	—	—	1.189	287.292	6,6
577	92.437	2,1	—	—	—	577	92.437	2,1
271	50.402	1,1	—	—	—	271	50.402	1,1
987	312.410	7,1	—	—	—	987	312.410	7,1
873	144.861	3,3	—	—	—	873	144.861	3,3
3.897	887.402	20,2	—	—	—	3.897	887.402	20,2
193	30.215	0,7	—	—	—	193	30.215	0,7
2.736	573.316	13,1	2	449	7,2	2.738	573.765	13,1
1.563	308.444	7,0	2	15	0,2	1.565	308.459	7,0
390	54.284	1,2	—	—	—	390	54.284	1,2
1.156	183.222	4,2	1	19	0,3	1.157	183.241	4,2
6.038	1.149.481	26,2	5	483	7,7	6.043	1.149.964	26,2
539	315.223	7,2	5	5.654	90,0	544	320.877	7,3
763	161.392	3,7	—	—	—	763	161.392	3,7
1.302	476.615	10,9	5	5.654	90,0	1.307	482.269	11,0
21.459	4.385.373	100,0	15	6.279	100,0	21.474	4.391.652	100,0

IX LEGISLATURA — DISEGNI DI LEGGE E RELAZIONI — DOCUMENTI

RICHIESTE DI MUTUO PERVENUTE NEL 1982

(importi in

TERRITORIO	OPERE								
	EDILIZIA SCOLASTICA			OPERE IGIENICHE (acquedotti fognature, ospedali, ecc.)			OPERE DIVERSE (strade, impianti elettrici, edilizia giudiziaria, ecc.)		
	Numero	Valore		Numero	Valore		Numero	Valore	
		Importo	%		Importo	%		Importo	%
ITALIA NORD OCCIDENTALE									
Piemonte.....	137	45.198	5,1	1.100	216.512	9,6	2.250	303.303	6,6
Valle d'Aosta	1	749	0,1	10	12.455	0,5	14	2.515	0,1
Liguria.....	60	26.996	3,1	256	66.707	3,0	381	148.477	3,2
Lombardia	380	121.740	13,9	1.019	277.733	12,4	2.098	497.746	10,7
TOTALE ...	578	194.683	22,2	2.385	573.407	25,5	4.743	952.041	20,6
ITALIA NORD ORIENTALE									
Trentino-Alto Adige	52	28.327	3,2	175	30.623	1,4	298	65.306	1,4
Veneto	272	80.591	9,2	739	211.260	9,4	1.358	294.098	6,4
Friuli-Venezia Giulia	51	16.642	1,9	171	68.120	3,0	329	93.234	2,0
Emilia-Romagna	173	49.416	5,6	466	158.752	7,1	1.044	316.159	6,8
TOTALE ...	548	174.976	19,9	1.551	468.755	20,9	3.029	768.797	16,6
ITALIA CENTRALE									
Toscana.....	191	38.743	4,4	378	122.566	5,4	843	247.407	5,4
Marche	62	16.955	1,9	274	73.354	3,3	585	150.215	3,2
Umbria	42	9.444	1,1	90	19.583	0,9	185	42.567	0,9
Lazio	114	51.533	5,9	319	258.183	11,5	706	263.038	5,7
Abruzzi	93	40.485	4,6	281	61.605	2,7	825	214.650	4,6
TOTALE ...	502	157.160	17,9	1.342	535.291	23,8	3.144	917.877	19,8
ITALIA MERIDIONALE									
Molise	12	3.298	0,4	46	8.423	0,4	275	58.331	1,3
Campania	149	159.749	18,2	772	230.525	10,2	2.039	678.450	14,7
Puglia	220	85.621	9,8	404	111.713	5,0	1.317	298.302	6,4
Basilicata	28	5.119	0,6	67	7.135	0,3	327	62.764	1,4
Calabria	76	15.340	1,7	357	60.588	2,7	1.000	182.215	3,9
TOTALE ...	485	269.127	30,7	1.646	418.384	18,6	4.958	1.280.062	27,7
ITALIA INSULARE									
Sicilia	68	57.227	6,5	209	203.140	9,1	751	542.040	11,7
Sardegna	71	24.657	2,8	197	47.411	2,1	789	168.502	3,6
TOTALE ...	139	81.884	9,3	406	250.551	11,2	1.540	710.542	15,3
TOTALE GENERALE ...	2.252	877.830	100,0	7.330	2.246.388	100,0	17.414	4.629.319	100,0

IX LEGISLATURA — DISEGNI DI LEGGE E RELAZIONI — DOCUMENTI

RIPARTITE PER CATEGORIA E PER TERRITORIO

milioni di lire)

TOTALE			INTROVAZIONI DEFICIT (bilanci comunali e provinciali, agrario imposte, ospedali)			TOTALE		
Numero	Valore		Numero	Valore		Numero	Valore	
	Importo	%		Importo	%		Importo	%
3.487	565.013	7,3	—	—	—	3.487	565.013	7,3
25	15.719	0,2	—	—	—	25	15.719	0,2
697	242.180	3,1	1	39	18,5	698	242.219	3,1
3.497	897.219	11,6	—	—	—	3.497	897.219	11,6
7.706	1.720.131	22,2	1	39	18,5	7.707	1.720.170	22,2
525	124.256	1,6	—	—	—	525	124.256	1,6
2.369	585.949	7,5	—	—	—	2.369	585.949	7,5
551	177.996	2,3	—	—	—	551	177.996	2,3
1.683	524.327	6,8	—	—	—	1.683	524.327	6,8
5.128	1.412.528	18,2	—	—	—	5.128	1.412.528	18,2
1.412	408.716	5,3	—	—	—	1.412	408.716	5,3
921	240.524	3,1	—	—	—	921	240.524	3,1
317	71.594	0,9	—	—	—	317	71.594	0,9
1.139	572.754	7,4	—	—	—	1.139	572.754	7,4
1.199	316.740	4,1	1	150	71,1	1.200	316.890	4,1
4.988	1.610.328	20,8	1	150	71,1	4.989	1.610.478	20,8
333	70.052	0,9	—	—	—	333	70.052	0,9
2.960	1.068.724	13,8	—	—	—	2.960	1.068.724	13,8
1.941	495.636	6,4	3	22	10,4	1.944	495.658	6,4
422	75.018	1,0	—	—	—	422	75.018	1,0
1.433	258.143	3,3	—	—	—	1.433	258.143	3,3
7.089	1.967.573	25,4	3	22	10,4	7.092	1.967.595	25,4
1.028	802.407	10,3	—	—	—	1.028	802.407	10,3
1.057	240.570	3,1	—	—	—	1.057	240.570	3,1
2.085	1.042.977	13,4	—	—	—	2.085	1.042.977	13,4
26.996	7.753.537	100,0	5	211	100,0	27.001	7.753.748	100,0

IX LEGISLATURA — DISEGNI DI LEGGE E RELAZIONI — DOCUMENTI

RICHIESTE DI MUTUO PERVENUTE NEL 1982 ED ACCOLTE NELLO STESSO ANNO
(importi in milioni di lire)

CATEGORIA	RICHIESTE DI MUTUO										PERCENTUALE DELLE RICHIESTE ACCOLTE		
	PERVENUTE					ACCOLTE					Numero	Importo	
	Quantità		Valore		%	Quantità		Valore		%			
	Numero	%	Importo	%		Numero	%	Importo	%				
1) Opere:													
a) edilizia scolastica	2.252	8,3	877.830	11,3	571	5,5	147.017	6,7	25,4	16,8			
b) opere igieniche:													
acquedotti	1.853	6,9	475.669	6,2	825	7,9	220.057	10,0	44,5	46,3			
fognature	4.142	15,3	1.474.528	19,0	1.760	16,8	504.767	22,9	42,5	34,2			
ospedali	100	0,4	63.721	0,8	5	—	12.318	0,6	5,0	19,3			
assistenza all'infanzia	143	0,5	28.878	0,4	50	0,5	6.707	0,3	35,0	23,2			
altre opere igieniche	1.092	4,1	203.592	2,6	453	4,3	60.638	2,8	41,5	29,8			
TOTALE OPERE IGIENICHE ...	7.330	27,2	2.246.388	29,0	3.093	29,5	804.487	36,6	42,2	35,8			
c) opere diverse:													
strade	7.877	29,2	1.882.344	24,3	3.686	35,2	664.130	30,2	46,8	35,3			
impianti elettrici	1.880	7,0	335.338	4,3	900	8,6	102.588	4,7	47,9	30,6			
altre opere diverse	5.392	20,0	1.609.142	20,7	1.614	15,4	288.672	13,1	29,9	17,9			
impianti sportivi	985	3,6	255.163	3,3	154	1,4	25.659	1,1	15,6	10,1			
trasporti pubblici	833	3,1	130.768	1,7	321	3,1	35.132	1,6	38,5	26,9			
acquisto immobili	254	0,9	184.039	2,4	37	0,3	5.966	0,3	14,6	3,2			
edilizia giudiziaria	193	0,7	232.525	3,0	105	1,0	125.600	5,7	54,4	54,0			
TOTALE OPERE DIVERSE ...	17.414	64,5	4.629.319	59,7	6.817	65,0	1.247.747	56,7	39,1	27,0			
TOTALE OPERE ...	26.996	100,0	7.753.537	100,0	10.481	100,0	2.199.251	100,0	38,8	28,4			
2) Bilanci:													
a) integrazione disavanzi economici	5	—	211	—	2	—	5	—	40,0	2,4			
b) sgravio imposte e spedalità	—	—	—	—	—	—	—	—	—	—			
TOTALE BILANCI ...	5	—	211	—	2	—	5	—	40,0	2,4			
TOTALE GENERALE ...	27.001	100,0	7.753.748	100,0	10.483	100,0	2.199.256	100,0	38,8	28,4			

IX LEGISLATURA — DISEGNI DI LEGGE E RELAZIONI — DOCUMENTI

MUTUI CONCESSI NEGLI ANNI 1978-1979-1980-1981 E 1982 RIPARTITI PER CATEGORIA
(importi in milioni di lire)

CATEGORIA	1978		1979		1980		1981		1982	
	Numero	Importo	Numero	Importo	Numero	Importo	Numero	Importo	Numero	Importo
1) Opere:										
a) edilizia scolastica	436	21.456	1.096	217.441	1.977	609.782	1.732	468.076	1.554	378.924
%	3,4	0,3	7,6	10,1	10,5	15,3	10,3	10,6	8,4	8,0
b) opere igieniche	2.531	204.384	4.092	586.891	5.260	1.260.777	5.592	1.378.931	5.916	1.678.845
%	19,9	3,4	28,6	27,1	27,8	31,8	33,4	31,3	31,8	35,5
c) opere diverse	2.509	131.822	6.172	641.741	11.352	1.960.006	9.338	1.922.203	11.049	2.309.712
%	19,8	2,2	43,1	29,7	60,0	49,4	55,8	43,6	59,4	48,8
TOTALE OPERE	5.476	357.662	11.360	1.446.073	18.589	3.830.565	16.662	3.769.210	18.519	4.367.481
%	43,1	5,9	79,3	66,9	98,3	96,5	99,5	85,5	99,6	92,3
2) Integrazione bilanci	6.356	5.571.895	2.964	715.721	321	139.101	67	24.873	17	6.295
%	50,0	92,0	20,7	33,1	1,7	3,5	0,4	0,6	0,1	0,1
3) Leggi speciali	—	—	—	—	—	—	15	615.060	60	360.213
%	—	—	—	—	—	—	0,1	13,9	0,3	7,6
TOTALE	11.832	5.929.557	14.324	2.161.794	18.910	3.969.666	16.744	4.409.143	18.596	4.733.989
%	93,1	97,9	100,0	100,0	100,0	100,0	100,0	100,0	100,0	100,0
EDILIZIA POPOLARE	875	128.612	(*)	(*)	(*)	(*)	(*)	(*)	(*)	(*)
%	6,9	2,1	—	—	—	—	—	—	—	—
TOTALE GENERALE	12.707	6.058.169	14.324	2.161.794	18.910	3.969.666	16.744	4.409.143	18.596	4.733.989
%	100,0	100,0	100,0	100,0	100,0	100,0	100,0	100,0	100,0	100,0

(*) Vedi Edilizia Residenziale anni 1979-1980-1981 e 1982.

MUTUI CONCESSI DALLA GESTIONE PRINCIPALE NEL 1982 PER IL PROGRAMMA SPECIALE EDILIZIA, DI CUI ALLA
LEGGE 15 FEBBRAIO 1980, N. 25

(importi in milioni di lire)

COMUNI	Numero	VALORE	
		Importo	%
Bologna	1	521	2,3
Firenze	1	1.390	6,1
Milano	3	3.357	14,8
Pescara	1	762	3,3
Pisa	1	1.900	8,3
Taranto	2	3.261	14,3
Venezia	2	10.235	45,0
Verona	1	1.334	5,9
TOTALE ...	12	22.760	100,0

IX LEGISLATURA — DISEGNI DI LEGGE E RELAZIONI — DOCUMENTI

ADESIONI DATE NEGLI ANNI 1978, 1979, 1980, 1981 E 1982 RIPARTITE PER CATEGORIA

(importi in milioni di lire)

CATEGORIA	1978		1979		1980		1981		1982	
	Numero	Importo	Numero	Importo	Numero	Importo	Numero	Importo	Numero	Importo
1) Opere:										
a) edilizia scolastica	372	46.375	1.702	395.529	2.224	682.999	1.266	353.775	1.549	369.779
%	3,1	0,8	9,3	12,7	11,1	15,5	9,2	9,3	7,2	8,4
b) opere igieniche	2.258	207.875	5.166	893.185	5.997	1.515.630	4.674	1.454.660	6.772	1.661.850
%	19,0	3,4	28,2	28,6	29,8	34,5	34,0	38,3	31,5	37,9
c) opere diverse	2.782	175.363	9.816	1.335.319	11.584	2.057.637	7.755	1.964.040	13.138	2.353.744
%	23,3	2,9	53,5	42,7	57,6	46,8	56,4	51,8	61,2	53,6
TOTALE OPERE	5.412	429.613	16.684	2.624.033	19.805	4.256.266	13.695	3.772.475	21.459	4.385.373
%	45,4	7,1	91,0	84,0	98,5	96,8	99,6	99,4	99,9	99,9
2) Bilanci	6.499	5.636.805	1.651	499.716	299	141.983	51	21.012	15	6.279
%	54,6	92,9	9,0	16,0	1,5	3,2	0,4	0,6	0,1	0,1
TOTALE GENERALE	11.911	6.066.418	18.335	3.123.749	20.104	4.398.249	13.746	3.793.487	21.474	4.391.652
%	100,0	100,0	100,0	100,0	100,0	100,0	100,0	100,0	100,0	100,0

N.B. - Con esclusione mutui Edilizia Residenziale.

IX LEGISLATURA — DISEGNI DI LEGGE E RELAZIONI — DOCUMENTI

RICHIESTE DI MUTUO PERVENUTE NEGLI ANNI 1978, 1979, 1980, 1981 E 1982 ED ACCOLTE NELLO STESSO ANNO RIPARTITE PER CATEGORIA

(importi in milioni di lire)

CATEGORIA	1978				1979				1980				1981				1982				
	Richieste pervenute		Richieste accolte		Richieste pervenute		Richieste accolte		Richieste pervenute		Richieste accolte		Richieste pervenute		Richieste accolte		Richieste pervenute		Richieste accolte		
	N.	Importo	N.	Importo	N.	Importo	N.	Importo	N.	Importo	N.	Importo	N.	Importo	N.	Importo	N.	Importo	N.	Importo	
(1) Opere:																					
a) edilizia scolastica	868	191.388	419	72.946	2.163	594.378	1.566	401.045	3.258	1.196.792	1.711	471.331	3.043	1.027.575	755	211.580	2.252	877.830	571	147.017	
%	—	—	48,3	38,1	—	—	72,4	67,5	—	—	52,5	39,4	—	—	24,8	20,6	—	—	25,4	16,8	
b) opere igieniche	3.122	462.973	1.804	194.376	6.044	1.346.036	4.192	787.089	9.520	3.785.807	4.713	1.389.280	7.760	2.499.331	2.210	625.705	7.330	2.246.388	3.093	804.487	
%	—	—	57,8	42,0	—	—	69,3	58,5	—	—	49,5	36,7	—	—	28,5	25,0	—	—	42,2	35,8	
c) opere diverse	5.609	705.489	3.245	238.838	12.620	2.250.507	9.101	1.451.549	16.867	4.075.607	8.692	1.742.456	16.216	4.377.497	4.186	1.145.200	17.414	4.629.319	6.817	1.247.747	
%	—	—	57,9	33,9	—	—	72,1	64,5	—	—	51,5	42,8	—	—	25,8	26,2	—	—	39,1	27,0	
TOTALE OPERE	9.599	1.359.850	5.468	506.160	20.827	4.190.921	14.589	2.639.683	29.645	9.058.206	15.116	3.603.067	27.019	7.904.403	7.151	1.982.485	26.996	7.753.537	10.491	2.199.251	
%	—	—	57,0	37,2	—	—	71,3	63,0	—	—	51,0	39,8	—	—	26,5	25,1	—	—	38,8	28,4	
2) Bilanci	4.811	3.186.409	4.324	2.534.157	1.290	384.878	943	157.340	182	85.733	91	47.885	2	21	—	—	5	211	2	5	
%	—	—	89,9	79,5	—	—	73,1	40,9	—	—	50,0	55,9	—	—	—	—	—	—	40,0	2,4	
TOTALE GEN.	14.410	4.546.259	9.792	3.040.317	22.117	4.575.799	15.802	2.797.023	29.827	9.143.939	15.207	3.650.952	27.021	7.904.424	7.151	1.982.485	27.001	7.753.748	10.483	2.199.256	
%	—	—	68,0	66,9	—	—	71,4	61,1	—	—	51,0	39,9	—	—	26,5	25,1	—	—	38,8	28,4	

N.B. — I valori percentuali si riferiscono alle richieste accolte nell'anno nei confronti di quelle pervenute nello stesso anno, con esclusione mutui Edilizia Residenziale e Comuni terremotati.

IX LEGISLATURA — DISEGNI DI LEGGE E RELAZIONI — DOCUMENTI

EROGAZIONI EFFETTUATE NEGLI ANNI 1978, 1979, 1980, 1981 E 1982 RIPARTITE PER CATEGORIA
(importi in milioni di lire)

CATEGORIA	1978		1979		1980		1981		1982	
	Valore		Valore		Valore		Valore		Valore	
	Importo	%	Importo	%	Importo	%	Importo	%	Importo	%
1) Opere:										
a) edilizia scolastica	25.214	0,4	43.695	3,3	161.814	11,2	307.179	11,3	512.562	13,1
b) opere igieniche	176.639	3,0	242.142	18,1	465.961	32,1	699.040	25,7	1.263.275	32,3
c) opere diverse	142.961	2,4	256.803	19,2	644.812	44,5	1.063.730	39,0	1.611.532	41,2
d) interventi speciali per l'edilizia (1)	—	—	—	—	—	—	599.304	22,0	511.806	13,1
TOTALE OPERE	344.814	5,8	542.640	40,6	1.272.587	87,8	2.669.253	98,0	3.899.175	99,7
2) Bilanci:										
a) integrazione disavanzi economici	5.450.647	91,4	794.820	59,4	176.497	12,2	55.075	2,0	9.849	0,3
b) sgravio imposte, ospedali	446	—	207	—	97	—	7	—	63	—
TOTALE BILANCI	5.451.093	91,4	795.027	59,4	176.594	12,2	55.082	2,0	9.912	0,3
TOTALE	5.795.907	97,2	1.337.667	100,0	1.449.181	100,0	2.724.335	100,0	3.909.087	100,0
3) Edilizia popolare:										
a) istituti autonomi case popolari	160.609	2,7	—	—	—	—	—	—	—	—
b) Comuni	186	—	—	—	—	—	—	—	—	—
c) Cooperative edilizie	158	—	—	—	—	—	—	—	—	—
d) Altri Enti	7.477	0,1	—	—	—	—	—	—	—	—
TOTALE EDILIZIA POPOLARE	168.430	2,8	—	—	—	—	—	—	—	—
TOTALE GENERALE	5.964.337	100,0	1.337.667	100,0	1.449.181	100,0	2.724.335	100,0	3.909.087	100,0

(1) Aree metropolitane e Comuni terremotati.

(*) Vedi Edilizia Residenziale anni 1979, 1980, 1981 e 1982.

IX LEGISLATURA — DISEGNI DI LEGGE E RELAZIONI — DOCUMENTI

MUTUI CONCESSI NEL 1979, 1980, 1981 E 1982
DALLA SEZIONE AUTONOMA EDILIZIA RESIDENZIALE
(importi in milioni di lire)

TERRITORIO	ISTITUTI AUTONOMI CASE POPOLARI E COOPERATIVE EDILIZIE											
	1979			1980			1981			1982		
	Numero	Importo	%	Numero	Importo	%	Numero	Importo	%	Numero	Importo	%
ITALIA												
NORD OCCIDENTALE												
Piemonte.....	21	3.736	2,7	12	524	0,9	13	1.370	3,0	3	353	1,0
Valle d'Aosta.....	—	—	—	—	—	—	—	—	—	2	158	0,4
Liguria.....	17	3.161	2,2	17	692	1,3	7	1.938	4,3	1	26	0,1
Lombardia.....	27	2.194	1,6	23	679	1,2	5	1.625	3,5	9	2.934	8,3
TOTALE ...	65	9.091	6,5	52	1.895	3,4	25	4.983	10,8	15	3.471	9,8
ITALIA												
NORD ORIENTALE												
Trentino-Alto Adige.....	2	549	0,4	2	163	0,3	—	—	—	—	—	—
Veneto.....	35	3.095	2,1	13	1.025	1,9	9	3.155	6,8	9	416	1,2
Friuli-Venezia Giulia.....	11	2.596	1,9	2	1.343	2,5	4	887	1,9	7	1.991	5,6
Emilia-Romagna.....	10	297	0,2	4	186	0,3	5	194	0,4	—	—	—
TOTALE ...	58	6.537	4,6	21	2.717	5,0	18	4.236	9,1	16	2.407	6,8
ITALIA CENTRALE												
Toscana.....	74	6.786	4,8	35	3.033	5,6	12	602	1,3	12	599	1,7
Marche.....	22	2.736	2,0	3	108	0,2	14	886	1,9	—	—	—
Umbria.....	4	199	0,1	—	—	—	1	50	0,1	—	—	—
Lazio.....	94	41.400	29,5	42	21.252	38,6	52	13.868	29,9	21	9.526	26,9
Abruzzi.....	35	2.747	2,0	15	1.370	2,5	22	1.986	4,3	24	2.573	7,3
TOTALE ...	229	53.868	38,4	95	25.813	46,9	101	17.392	37,5	57	12.698	35,9
ITALIA MERIDIONALE												
Molise.....	11	1.129	0,8	12	440	0,8	2	32	0,1	7	484	1,3
Campania.....	177	9.439	6,7	71	4.858	8,8	56	2.499	5,4	30	2.674	7,6
Puglia.....	85	6.405	4,6	61	3.677	6,7	53	3.529	7,6	46	4.141	11,7
Basilicata.....	2	409	0,3	4	179	0,3	7	1.097	2,4	6	549	1,6
Calabria.....	98	15.411	11,0	14	3.465	6,3	62	2.244	4,8	27	1.804	5,1
TOTALE ...	373	32.793	23,4	162	12.619	22,9	180	9.401	20,3	116	9.652	27,3
ITALIA INSULARE												
Sicilia.....	92	33.864	24,1	30	11.204	20,4	40	9.971	21,6	26	6.925	19,6
Sardegna.....	19	4.158	3,0	12	778	1,4	6	336	0,7	3	237	0,6
TOTALE ...	111	38.022	27,1	42	11.982	21,8	46	10.307	22,3	29	7.162	20,2
TOTALE GENERALE ...	836	140.311	100,0	372	55.026	100,0	370	46.319	100,0	233	35.390	100,0

IX LEGISLATURA — DISEGNI DI LEGGE E RELAZIONI — DOCUMENTI

SEZIONE AUTONOMA EDILIZIA RESIDENZIALE — RICHIESTE PERVENUTE NEGLI ANNI 1979, 1980, 1981 E 1982
FONDO SPECIALE ART. 45

(importi in milioni di lire)

TERRITORIO	1979			1980			1981			1982		
	Numero	VALORE		Numero	VALORE		Numero	VALORE		Numero	VALORE	
		Importo	%		Importo	%		Importo	%		Importo	%
ITALIA NORD OCCIDENTALE												
Piemonte.....	32	6.397	10,0	132	11.896	7,7	21	2.586	2,5	9	713	1,8
Valle d'Aosta	—	—	—	4	330	0,2	3	410	0,4	—	—	—
Liguria.....	27	3.393	5,3	6	534	0,3	1	6	—	36	3.579	9,1
Lombardia	22	2.829	4,4	196	31.627	20,4	7	931	0,9	1	23	—
TOTALE ...	81	12.619	19,7	338	44.387	28,6	32	3.933	3,8	46	4.315	10,9
ITALIA NORD ORIENTALE												
Trentino-Alto Adige	1	966	1,5	—	—	—	—	—	—	—	—	—
Veneto	187	8.897	13,8	152	8.842	5,7	59	3.378	3,3	9	624	1,6
Friuli-Venezia Giulia ...	19	2.354	3,7	30	3.510	2,2	14	2.693	2,6	—	—	—
Emilia-Romagna	1	1.091	1,7	139	5.110	3,3	2	131	0,1	101	7.785	19,7
TOTALE ...	208	13.308	20,7	321	17.462	11,2	75	6.202	6,0	110	8.409	21,3
ITALIA CENTRALE												
Toscana.....	13	1.276	2,0	180	6.189	4,0	202	6.629	6,4	46	1.748	4,4
Marche	10	426	0,7	87	2.259	1,4	11	169	0,2	21	888	2,3
Umbria	3	184	0,3	74	3.037	1,9	63	2.776	2,7	—	—	—
Lazio	7	2.276	3,5	90	23.850	15,4	17	3.215	3,1	4	375	1,0
Abruzzi	4	3.194	5,0	13	1.860	1,2	41	2.740	2,7	2	51	0,1
TOTALE ...	37	7.356	11,5	444	37.195	23,9	334	15.529	15,1	73	3.062	7,8
ITALIA MERIDIONALE												
Molise	2	550	0,9	2	97	0,1	—	—	—	—	—	—
Campania	41	19.510	30,4	52	14.197	9,1	36	10.058	9,8	4	2.630	6,7
Puglia	4	2.159	3,4	40	13.097	8,4	113	16.866	16,4	11	3.505	8,9
Basilicata	27	2.445	3,8	42	2.475	1,6	1	1.119	1,1	8	800	2,0
Calabria	9	3.353	5,2	58	8.542	5,5	29	6.519	6,3	3	202	0,5
TOTALE ...	83	28.017	43,7	194	38.408	24,7	179	34.562	33,6	26	7.137	18,1
ITALIA INSULARE												
Sicilia	5	1.298	2,0	13	8.784	5,7	64	35.719	34,7	9	16.357	41,5
Sardegna	9	1.522	2,4	118	9.129	5,9	81	7.052	6,8	1	163	0,4
TOTALE ...	14	2.820	4,4	131	17.913	11,6	145	42.771	41,5	10	16.520	41,9
TOTALE GENERALE ...	423	64.120	100,0	1.428	155.365	100,0	765	102.997	100,0	265	39.443	100,0

IX LEGISLATURA — DISEGNI DI LEGGE E RELAZIONI — DOCUMENTI

SEZIONE AUTONOMA EDILIZIA RESIDENZIALE — FONDO SPECIALE ART. 45
FONDI MESSI A DISPOSIZIONE NEGLI ANNI 1979, 1980, 1981 E 1982

(importi in milioni di lire)

TERRITORIO	1979			1980			1981			1982		
	Numero	VALORE		Numero	VALORE		Numero	VALORE		Numero	VALORE	
		Importo	%		Importo	%		Importo	%		Importo	%
ITALIA												
NORD OCCIDENTALE												
Piemonte.....	35	4.644	5,2	120	12.386	10,2	22	2.750	2,7	11	891	1,5
Valle d'Aosta	1	11	—	4	230	0,2	2	280	0,3	—	—	—
Liguria.....	14	2.543	2,9	29	2.238	1,8	1	6	—	36	3.579	5,8
Lombardia	9	152	0,2	160	30.731	25,3	12	1.766	1,8	1	23	—
TOTALE ...	59	7.350	8,3	313	45.585	37,5	37	4.802	4,8	48	4.493	7,3
ITALIA												
NORD ORIENTALE												
Trentino-Alto Adige	—	—	—	1	966	0,8	—	—	—	—	—	—
Veneto	182	5.943	6,7	119	6.071	5,0	109	5.714	5,7	13	776	1,3
Friuli-Venezia Giulia	27	2.186	2,5	28	1.446	1,2	18	2.895	2,9	3	475	0,8
Emilia-Romagna	123	5.010	5,6	123	4.832	4,0	60	2.452	2,5	102	7.816	12,6
TOTALE ...	332	13.139	14,8	271	13.315	11,0	187	11.061	11,1	118	9.067	14,7
ITALIA CENTRALE												
Toscana.....	108	4.335	4,9	142	6.050	5,0	177	5.878	5,9	66	2.348	3,8
Marche	109	1.784	2,0	78	1.984	1,7	49	563	0,6	21	888	1,5
Umbria	12	357	0,4	13	381	0,3	69	2.906	2,9	—	—	—
Lazio	45	7.653	8,7	49	9.706	8,0	67	19.281	19,3	9	1.205	1,9
Abruzzi	16	2.054	2,3	11	1.607	1,3	40	2.998	3,0	3	67	0,1
TOTALE ...	290	16.183	18,3	293	19.728	16,3	402	31.626	31,7	99	4.508	7,3
ITALIA MERIDIONALE												
Molise	1	80	0,1	2	97	0,1	1	350	0,4	—	—	—
Campania	63	22.083	25,0	71	13.092	10,8	29	5.227	5,2	10	5.230	8,5
Puglia	39	7.298	8,2	35	7.547	6,2	111	18.199	18,2	23	5.047	8,1
Basilicata	37	1.614	1,8	43	1.915	1,6	1	30	—	8	800	1,3
Calabria	64	10.660	12,0	58	8.487	7,0	35	6.493	6,6	4	252	0,4
TOTALE ...	204	41.735	47,1	209	31.138	25,7	177	30.299	30,4	45	11.329	18,3
ITALIA INSULARE												
Sicilia	45	6.962	7,9	13	9.170	7,5	19	14.879	14,9	44	32.249	52,1
Sardegna	42	3.136	3,6	53	2.435	2,0	87	7.133	7,1	1	163	0,3
TOTALE ...	87	10.098	11,5	66	11.605	9,5	106	22.012	22,0	45	32.412	52,4
TOTALE GENERALE ...	972	88.505	100,0	1.152	121.371	100,0	909	99.800	100,0	355	61.809	100,0

IX LEGISLATURA — DISEGNI DI LEGGE E RELAZIONI — DOCUMENTI

EROGAZIONI EFFETTUATE NEGLI ANNI 1979, 1980, 1981 e 1982
DALLA SEZIONE AUTONOMA EDILIZIA RESIDENZIALE

(importi in milioni di lire)

CATEGORIA	IMPORTO			
	1979	1980	1981	1982
a) Mutui				
Istituti Autonomi Case Popolari	135.155	110.441	77.221	66.583
Cooperative Edilizie	146	226	77	79
b) Fondo speciale, art. 45	66.403	55.910	56.734	71.291
c) Erogazioni in Conto capitale				
- Edilizia sovvenzionata:				
Istituti Autonomi Case Popolari (1)	848.356	566.090	426.808	440.251
Regioni	196.412	405.389	635.667	1.010.487
Comuni ed altri Enti	—	89.624	107.495	21.856
- Edilizia convenzionata:				
Regioni	4.221	21.027	30.412	85.103
TOTALE ...	1.250.693	1.248.707	1.334.414	1.695.650

(1) Comprende anche le erogazioni al senai della legge n. 52/76.

PROVVEDIMENTI NORMATIVI
CHE INTERESSANO LA CASSA DEPOSITI E PRESTITI EMANATI NEL 1982

Decreto-legge 23 gennaio 1982, n. 9. — Norme per l'edilizia residenziale e provvidenze in materia di sfratti.

Legge 26 febbraio 1982, n. 51. — Conversione in legge, con modificazioni, del decreto-legge 22 dicembre 1981, n. 786, recante disposizioni in materia di finanza locale.

Legge 25 marzo 1982, n. 94. — Conversione in legge, con modificazioni, del decreto-legge 23 gennaio 1982, n. 9, concernente norme per l'edilizia residenziale e provvidenze in materia di sfratti.

Decreto ministeriale 21 aprile 1982 (*Gazzetta Ufficiale* n. 117 del 29 aprile 1982). — Disposizioni integrative per la concessione, nell'anno 1981, di anticipazioni sul prezzo dei contratti di lavoro e di forniture di beni o di servizi, da parte dello Stato e degli altri enti pubblici.

Decreto ministeriale 22 aprile 1982 (*Gazzetta Ufficiale* n. 117 del 29 aprile 1982). — Disposizioni per la concessione, nell'anno 1982, di anticipazioni sul prezzo dei contratti di lavoro e di forniture di beni o di servizi, da parte dello Stato e degli altri enti pubblici.

Decreto ministeriale 27 aprile 1982 (*Gazzetta Ufficiale* n. 200 del 22 luglio 1982). — Disciplina delle modalità per la messa a disposizione della Cassa DD.PP. di taluni contributi concessi dal FERS.

Decreto ministeriale 6 luglio 1982 (*Gazzetta Ufficiale* n. 208 del 30 luglio 1982). — Modalità e condizioni per la concessione di mutui decennali senza interessi per la realizzazione di un programma di acquisizione o di urbanizzazione primaria di aree edificabili.

Decreto ministeriale 20 luglio 1982 (*Gazzetta Ufficiale* n. 295 del 26 ottobre 1982). — Criteri, misure e modalità per la concessione da parte della Cassa DD.PP. di anticipazioni ai soggetti interessati alla realizzazione della rete di metanizzazione del Mezzogiorno.

Legge 7 agosto 1982, n. 526. — Provvedimenti urgenti per lo sviluppo della economia.

Decreto ministeriale 30 ottobre 1982 (*Gazzetta Ufficiale* n. 348 del 20 dicembre 1982). — Modalità per la determinazione del contributo in conto capitale di cui all'art. 28 della legge 7 agosto 1982, n. 526.

Decreto-legge 1° ottobre 1982, n. 697. — Disposizioni in materia di imposta sul valore aggiunto, di regime fiscale delle manifestazioni sportive e cinematografiche e di riordinamento della distribuzione commerciale.

Decreto ministeriale 8 novembre 1982 (*Gazzetta Ufficiale* n. 320 del 20 novembre 1982). — Proroga al 31 dicembre 1983 delle disposizioni per la concessione di anticipazioni sul prezzo dei contratti riguardanti lavori e forniture di beni o di servizi da parte dello Stato e degli altri enti pubblici.

Legge 29 novembre 1982, n. 887. — Conversione in legge, con modificazioni, del decreto-legge 1° ottobre 1982, n. 697, recante disposizioni in materia di imposta sul valore aggiunto, di regime fiscale delle manifestazioni sportive e cinematografiche e di riordinamento della distribuzione commerciale.

Decreto ministeriale 30 novembre 1982 (*Gazzetta Ufficiale* n. 345 del 16 dicembre 1982). — Obbligo per le imprese appaltatrici di lavori finanziati dalla Cassa DD.PP. di esporre nei cantieri cartelli con la dicitura: « Opera realizzata con mutuo della Cassa DD.PP. con i fondi del risparmio postale ».

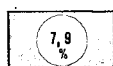
Decreto-legge 30 dicembre 1982, n. 952. — Provvedimenti urgenti per il settore della finanza locale per l'anno 1983.

PAGINA BIANCA

GRAFICI

PAGINA BIANCA

CONCESSIONI AL 31-12-1982 SUDDIVISE PER SETTORE DI INTERVENTO



EDILIZIA SCOLASTICA

378,9



OPERE IGIENICHE

1678,8



OPERE DIVERSE

2309,7



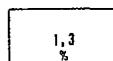
BILANCI

6,3



EDILIZIA RESIDENZIALE

35,4

FONDO SPECIALE EX ART 45-
LEGGE 865-1971

61,8



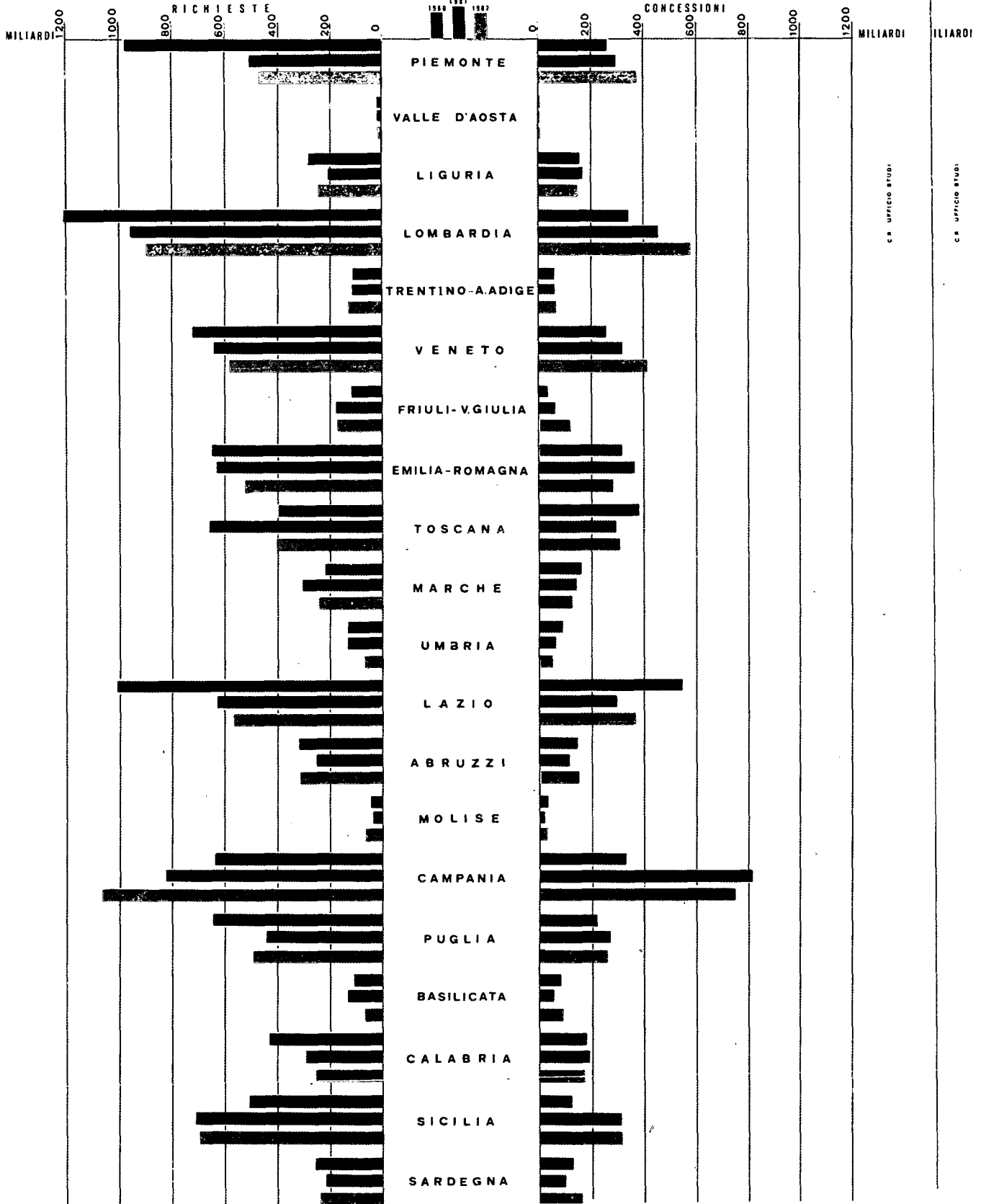
LEGGI SPECIALI

360,2

CASSA DDPF - C.R. UFFICIO STUDI

IMPORTI IN MILIARDI DI LIRE

MUTUI RIPARTITI PER TERRITORIO



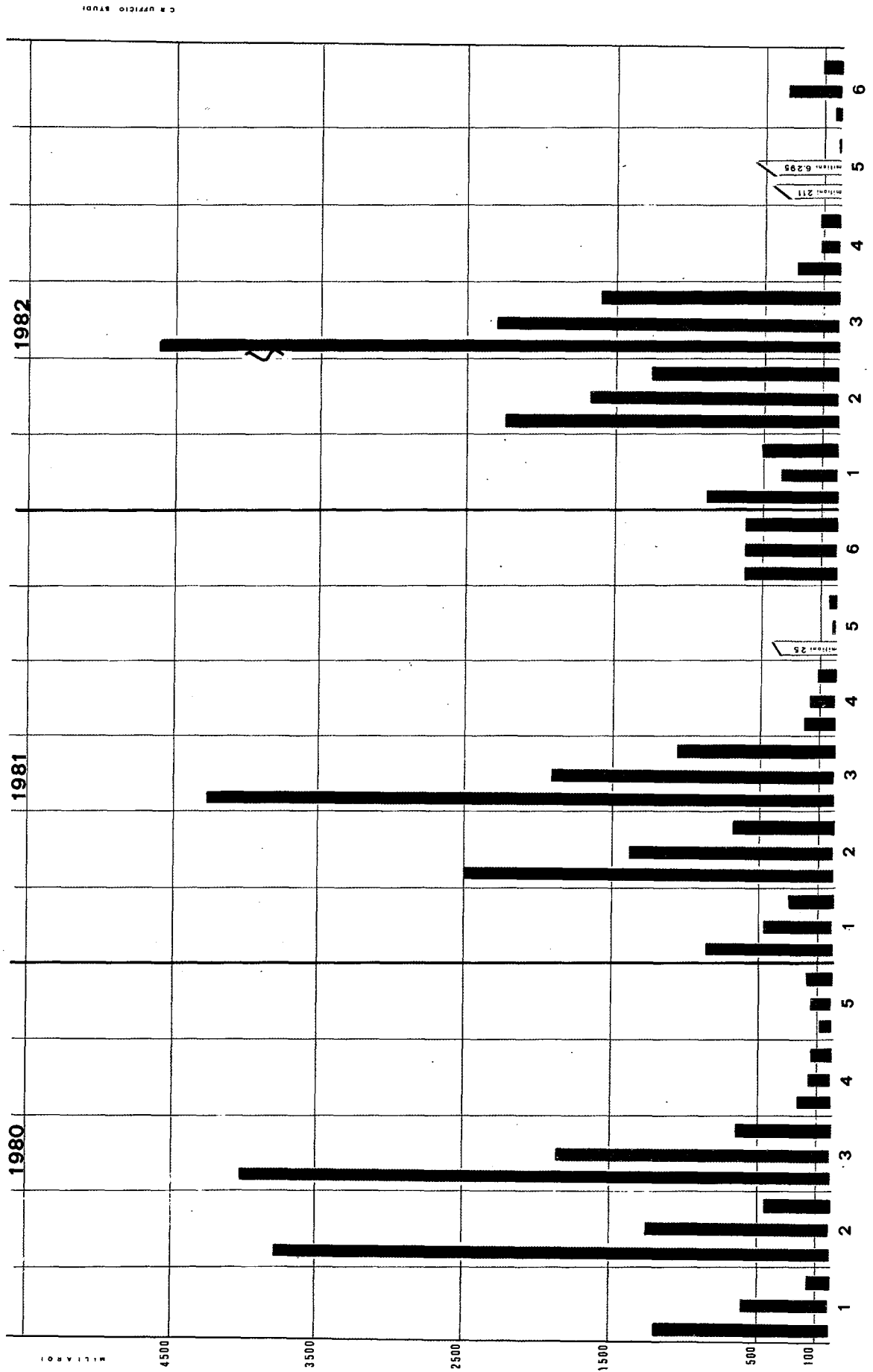
C.R. UFFICIO STUDI

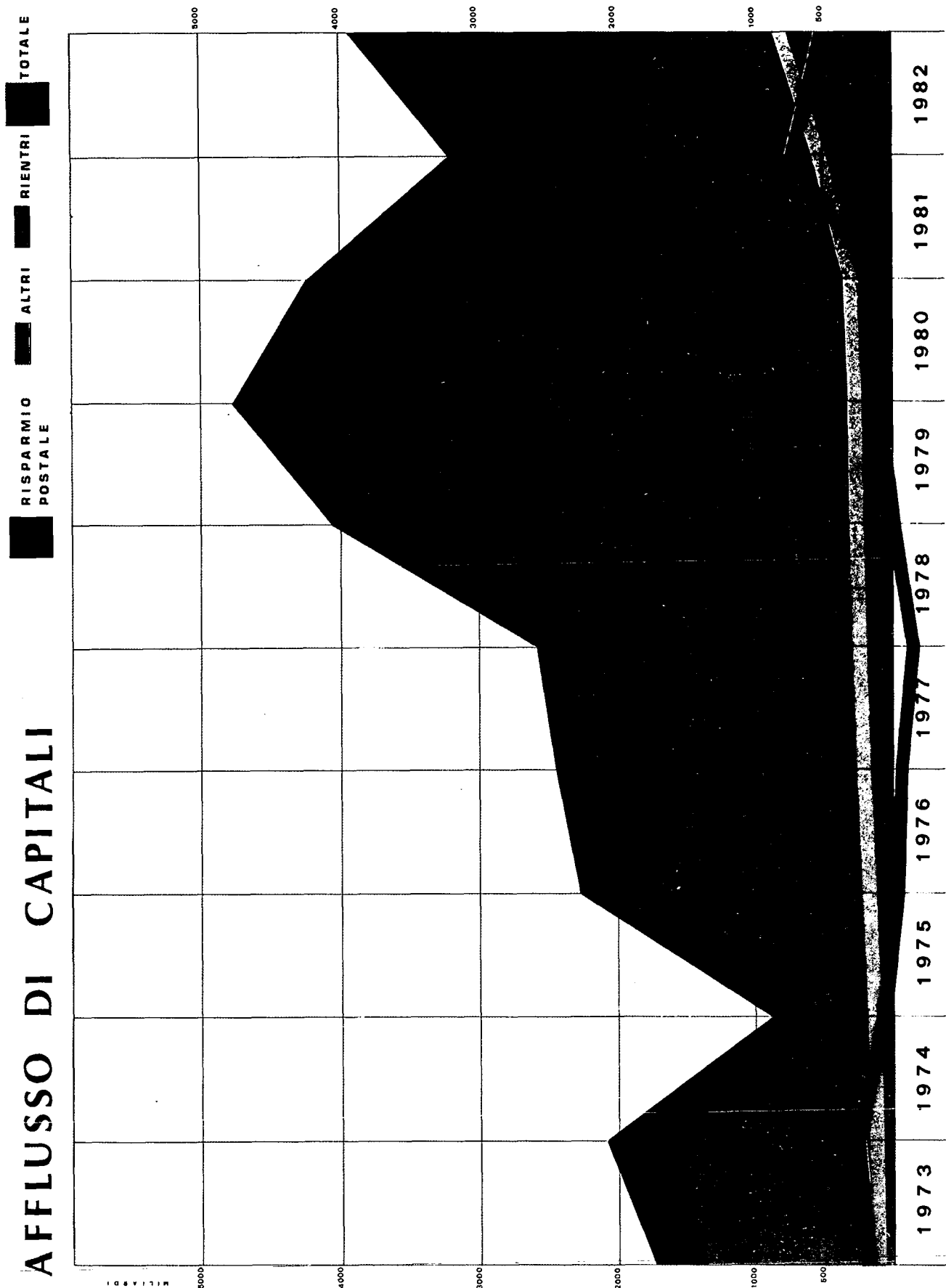
C.R. UFFICIO STUDI

IX LEGISLATURA — DISEGNI DI LEGGE E RELAZIONI — DOCUMENTI

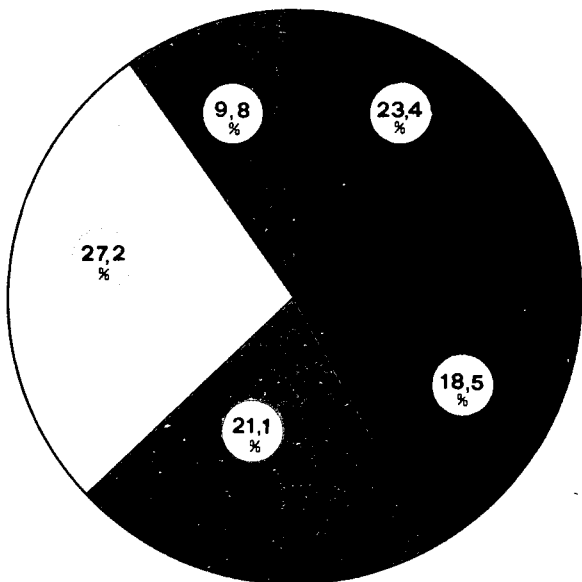
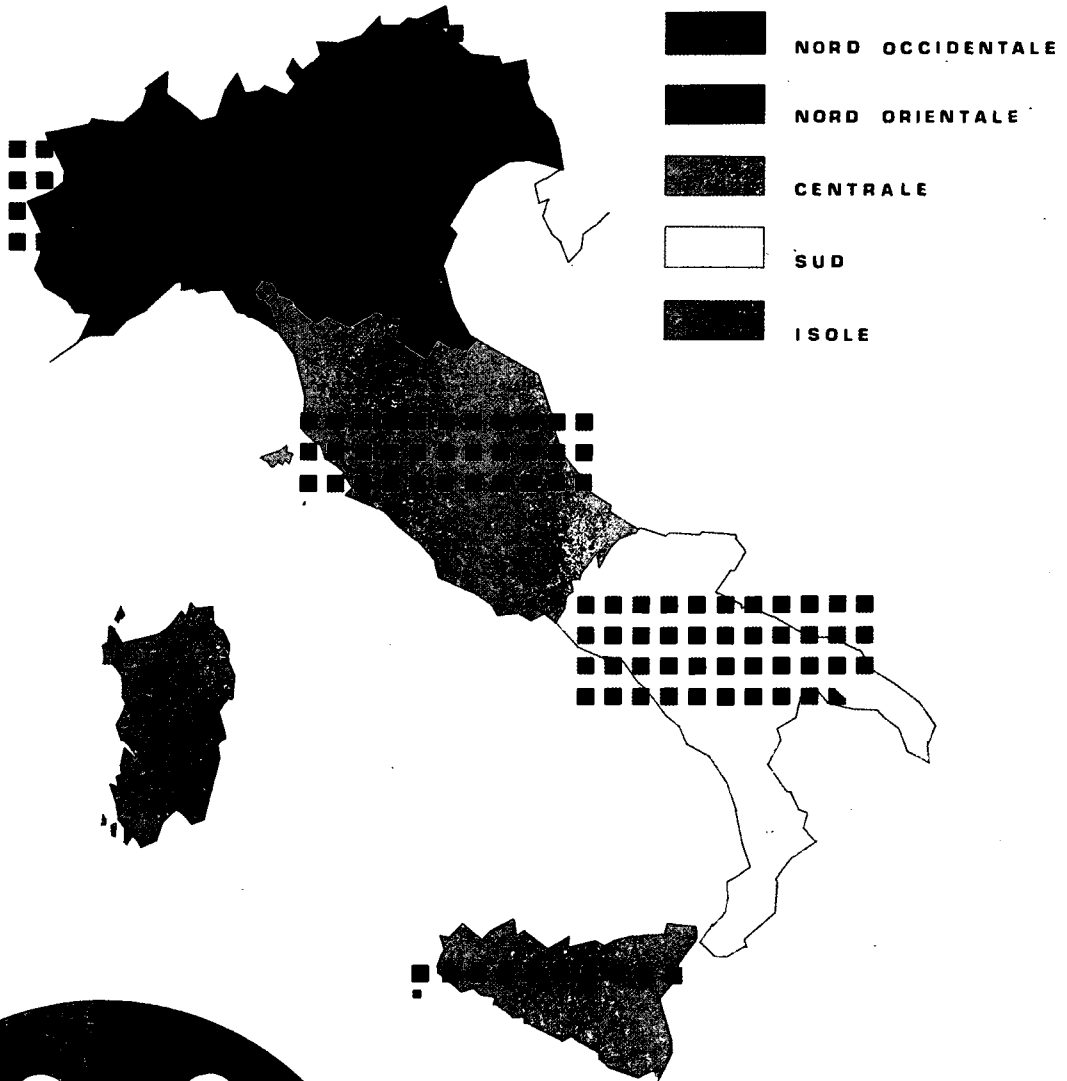
MUTUI RIPARTITI PER CATEGORIA

RICHIESTE
 CONCESSIONI
 EROGAZIONI
 1 EDILIZIA SCOLASTICA
 2 OPERE IGIENICHE
 3 OPERE VARIE
 4 EDILIZIA POPOLARE
 5 BILANCI
 6 LEGGI SPECIALI





MUTUI CONCESSI NEL 1982 RIPARTITI PER AREE GEOGRAFICHE

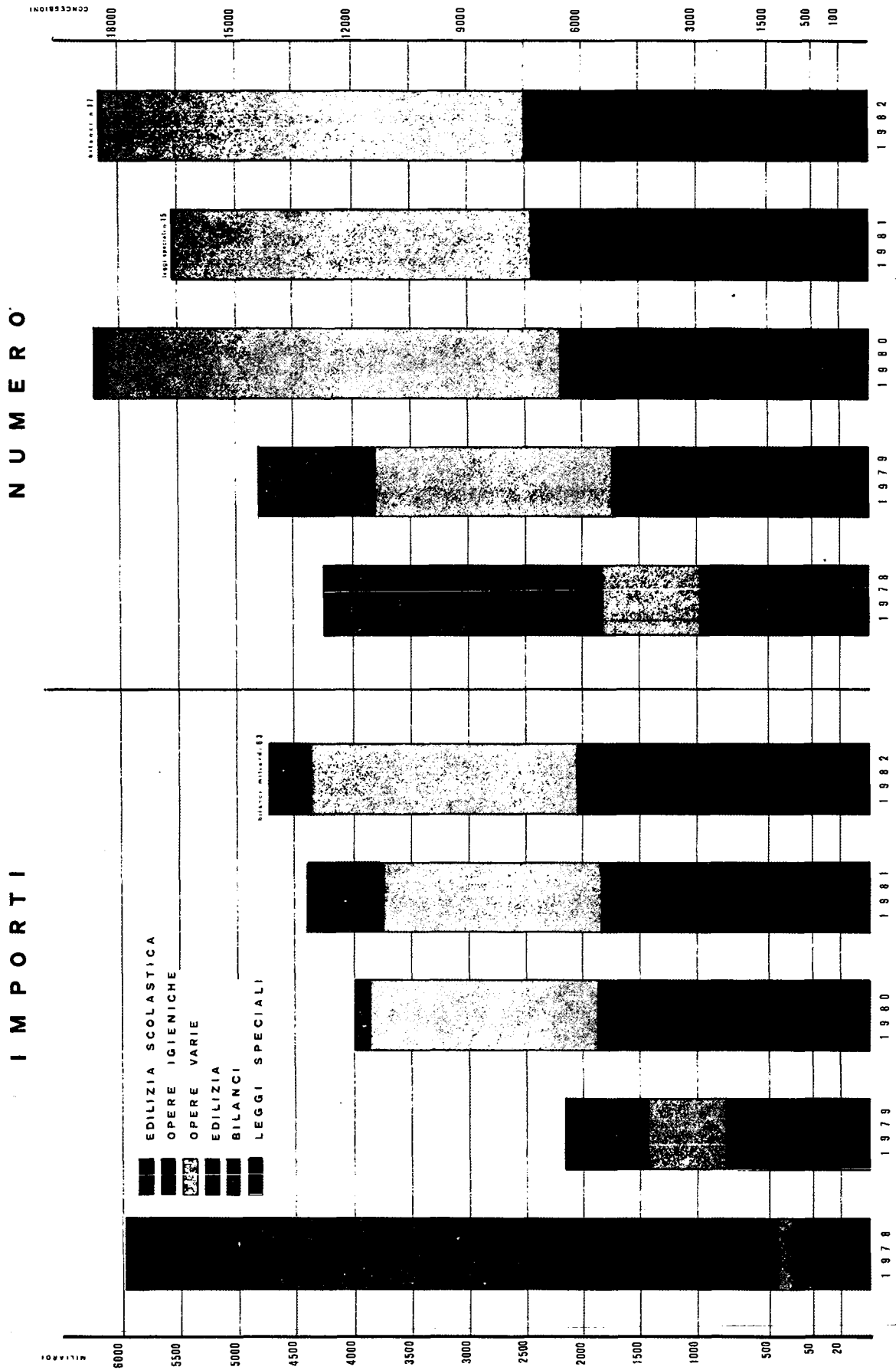


■ = 30 MILIARDI

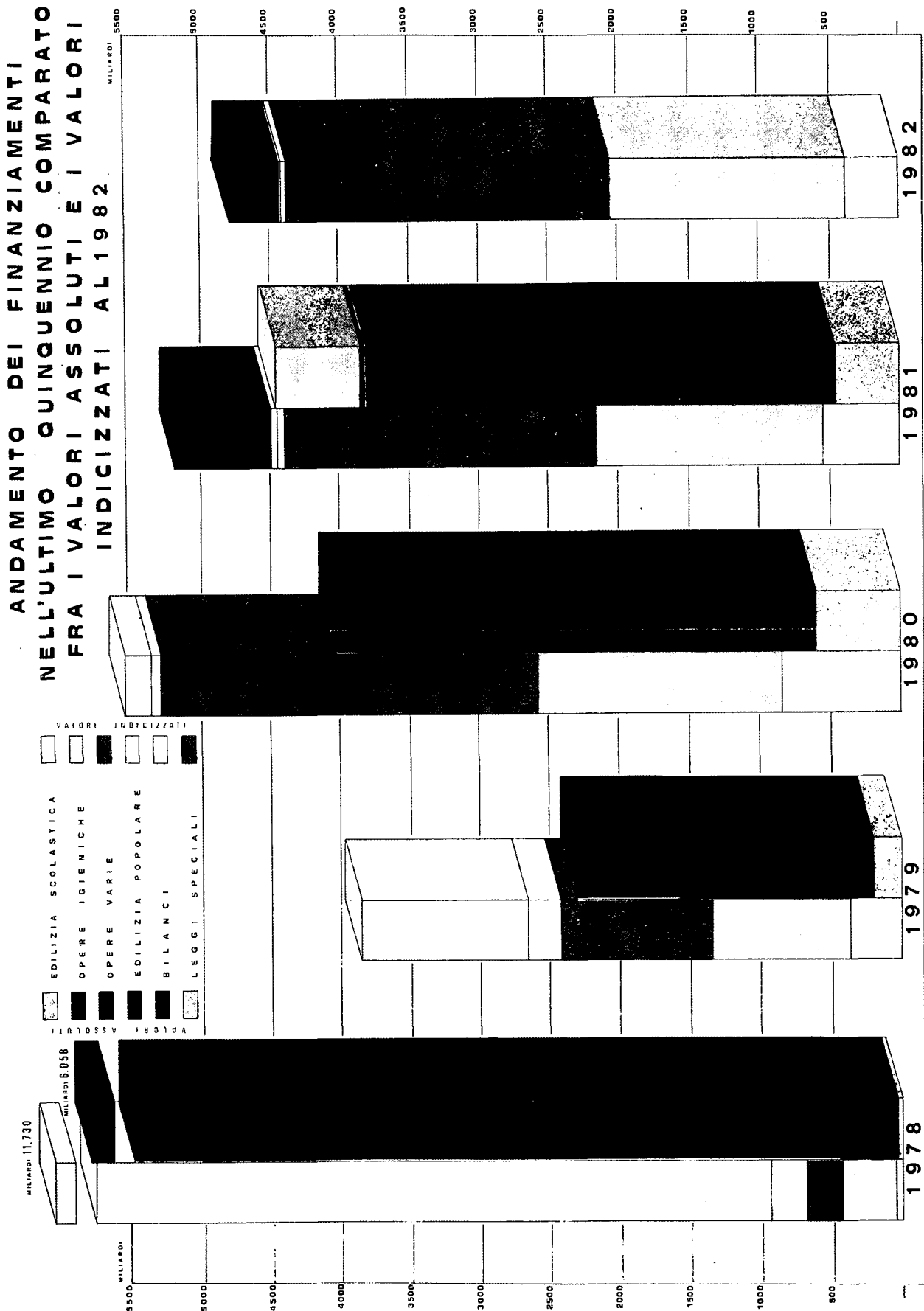
RIPARTIZIONE PERCENTUALI

IX LEGISLATURA — DISEGNI DI LEGGE E RELAZIONI — DOCUMENTI

ANDAMENTO DEI FINANZIAMENTI RIPARTITI PER CATEGORIA
ANNI 1978 — 1982



IX LEGISLATURA — DISEGNI DI LEGGE E RELAZIONI — DOCUMENTI



PAGINA BIANCA